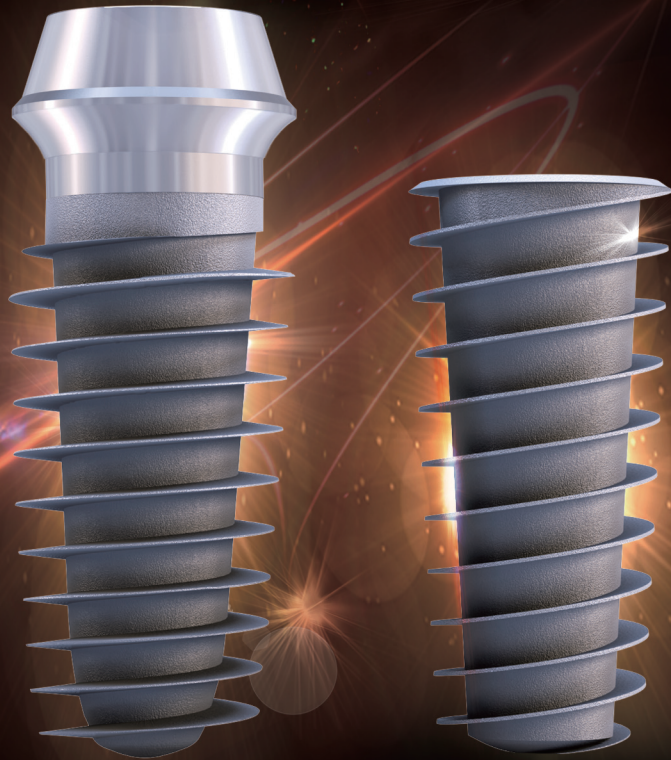


www.ibsimplant.com

화제의 Magic Fin thread 를 아십니까?

대한민국 우수특허 대상
MAGICORE[®] **MAGIC FC[®]**



• 쉬운 시술 방법

- Self threading

• 미세골절 가능성 극소화

- 나사와 뼈의 강도차이를 줄여줌
- 나사와 뼈의 탄성력 차이를 줄여줌

• 빠른 골치유

- Bone Chip의 발생 없음
- Bone Condensation의 발생 없음

• 조기 부하, 즉시 부하에 유리

- 응력 분산 유리 (전단력 발생 없음)
- 나사산 사이에 충분한 골량 확보
- 깊은 나사골에 의한 넓은 표면 구현



본사 대전광역시 유성구 테크노 10로 44-19 (305-510) 대표전화 042-933-2879 대표팩스 042-933-2881
서울동부지사 02-466-9117 | 서울서부지사 031-979-2881 | 경인지사 070-4063-2875 | 대전충청지사 042-933-2879
대구경북지사 070-8711-2879 | 경기남부지사 070-8823-2879 | 부산경남지사 070-7333-3458 | 광주전라지사 062-432-7528

www.kamprs.org



The 54th Congress of Korean Association of Maxillofacial Plastic and Reconstructive Surgeons 제54차 대한악안면성형재건외과학회 종합학술대회 및 정기총회

Program Book · Abstract List

12 (Thu) ~14 (Sat) Nov. 2015 Buyeo Lotte Resort
2015년 11월 12일(목)~14일(토) 부여 롯데 리조트

Preparation for the next 10 years



원광대학교 치과대학 구강악안면외과학교실

Department of Oral & Maxillofacial Surgery, College of Dentistry, Wonkwang Univ.



KAMPRS

Korean Association of Maxillofacial Plastic and Reconstructive Surgeons



Organized by
Korean Association of Maxillofacial Plastic and Reconstructive Surgeons
Hosted by
Department of Oral & Maxillofacial Surgery, College of Dentistry, Wonkwang Univ.



KOFST
THE KOREAN FEDERATION OF SCIENCE AND TECHNOLOGY SOCIETIES



TS III CA

SUPER HYDROPHILIC SURFACE

OSSTEM[®]
IMPLANT

서울특별시 금천구 가산디지털2로 123 월드메르디앙 2차 8층
TEL : 02-2016-7000 FAX : 02-2016-7001 www.osstem.com



 60 YEARS
SHINHUNG

SIS SHINHUNG
IMPLANT
SYSTEM

S I M P L E
E A S Y
B E T T E R

Luna 

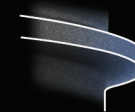
Tapered-Straight-Tapered Design

Tapered - Crestal 고정력 부여

Straight - 식립 깊이 조절로 안정적인 식립감 제공

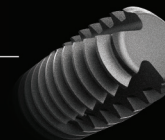
Tapered - Drill과의 매칭을 높여 추가적인 하단부 고정 역할

Immediate Placement & Loading 에도 흔들리지 않는
초기 고정력 부여



Speed & Stability of Thread Design

나사산 깊이 및 Bone 접촉면
증가로 인한 초기 고정력 향상



Self Cutting Edge

Self-lapping 및 골질에 따른
Path변경 능력 향상

SHINHUNG

080-819-2261